

A silhouette of a person wearing a hooded jacket, standing on a mountain ridge and looking out over a vast, hazy mountain range at dawn or dusk. The sky is a mix of dark and light tones, suggesting the time is either early morning or late evening. The person is positioned in the center of the frame, with their back to the camera.

SCHRITTE ZU EINER „AGILEREN“ VERWALTUNG

TEIL 2



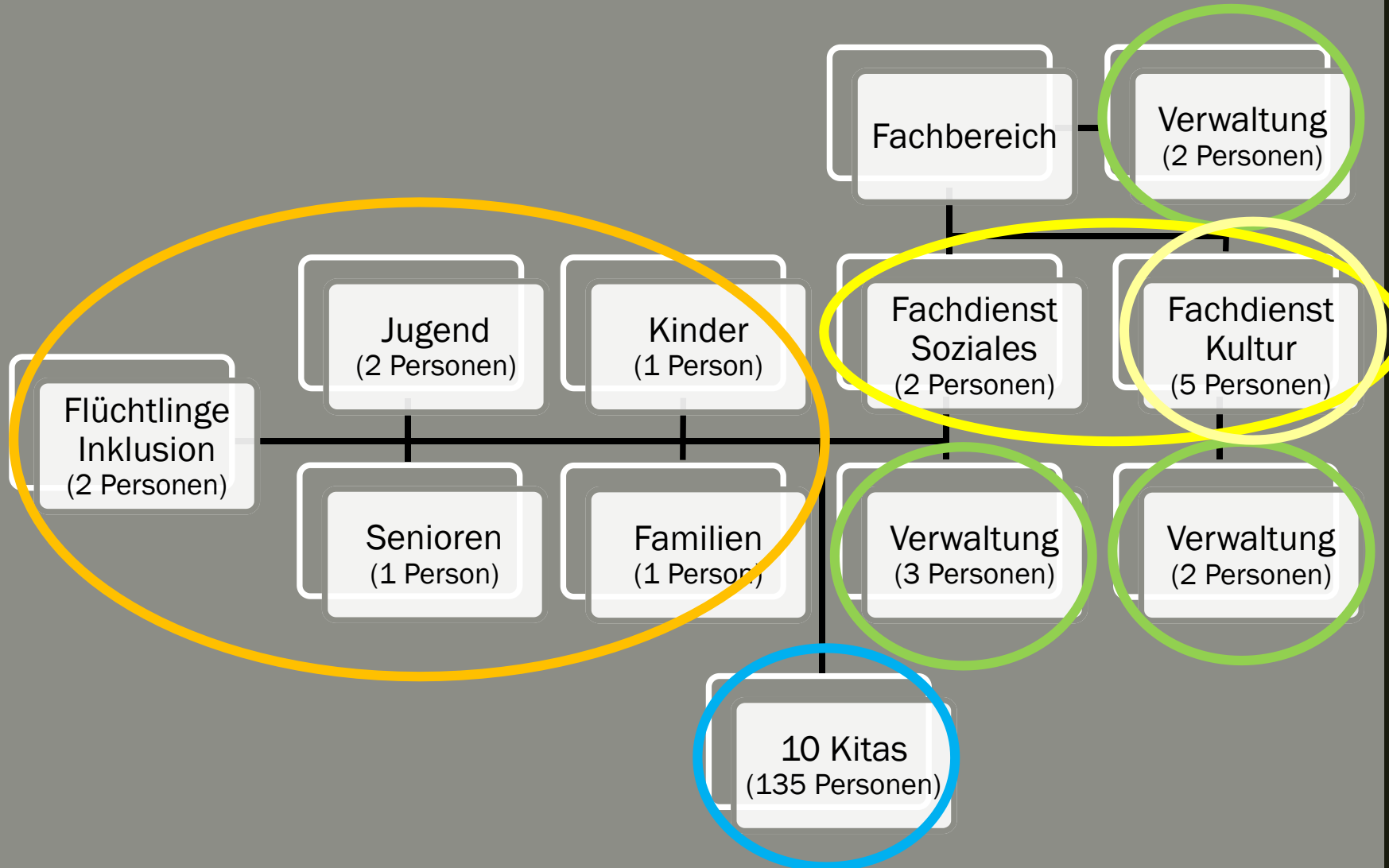
Wenn jemand in einem Unternehmen

etwas verändern möchte,

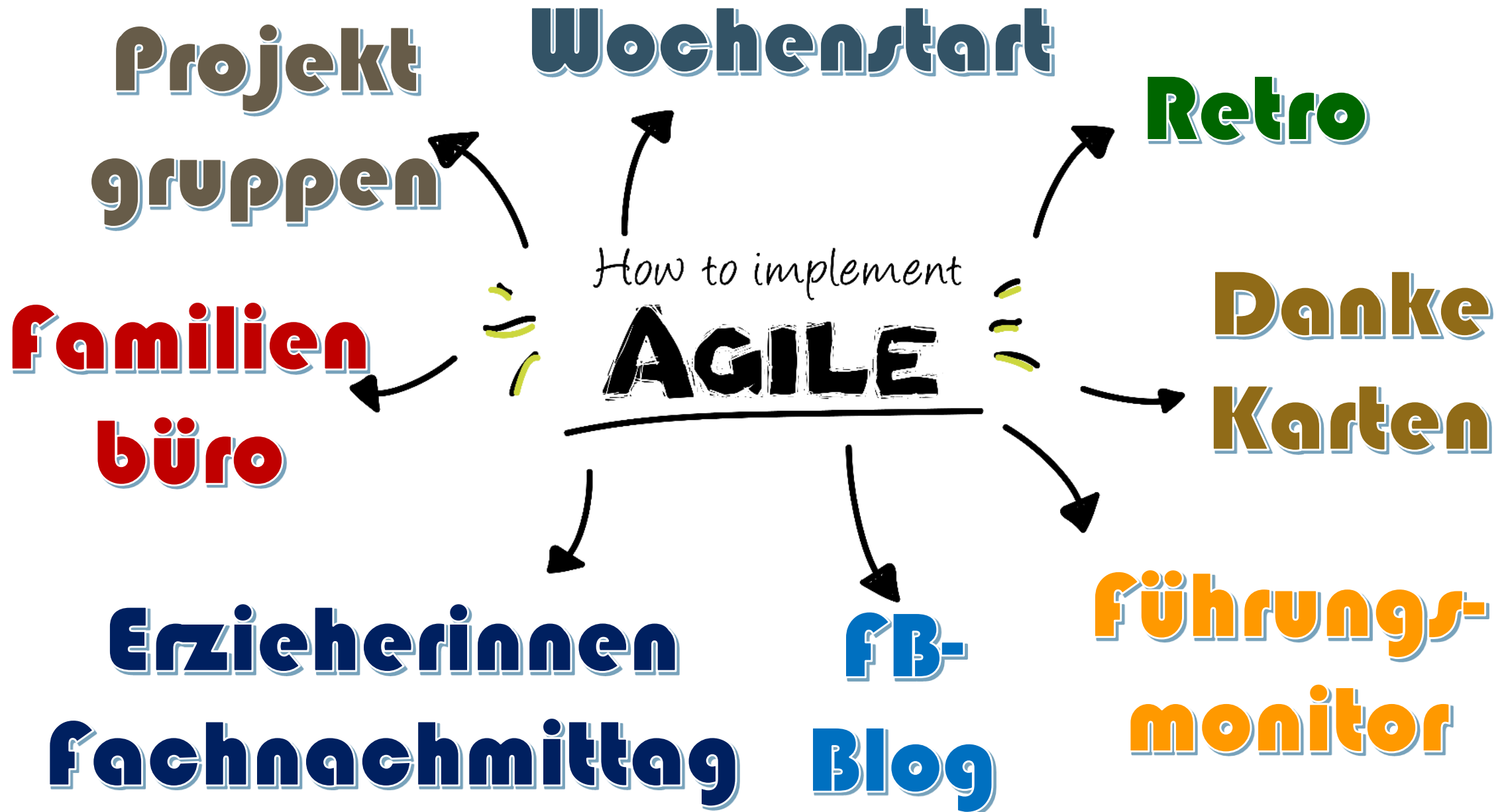
ist er gut beraten, bei sich zu beginnen.

Bodo Janssen, Geschäftsführer Upstalsboom

Fachbereich Soziales, Gesundheit, Kultur und Sport



- wenig Zusammenhalt
- wenig Gemeinschaft
- wenig Wissen voneinander
- Wissen teilen
- Arbeitsspitzen reduz.
- Reduzieren von Krankheiten
- Kompensieren von Ausfällen
- Vertretungsregelung
- Arbeitsspitzen reduz.
- Kündigungen vermeiden
- Gewinnung neuer Erzieher*innen





Daily - Wochenstart

FD-übergreifend

- ✓ wenig Zusammenhalt
- ✓ wenig Gemeinschaft
- ✓ wenig Wissen voneinander
- ✓ Wissen teilen
- Arbeitsspitzen reduzieren

Verwaltung

- Reduzieren von Krankheiten
- Kompensieren von Ausfällen

Sozialbereich

- Vertretungsregelung
- Arbeitsspitzen reduzieren

Kitas

- Kündigungen vermeiden
- Gewinnung neuer Erzieher*innen



Daily - Wochenstart



Seelische Grundbedürfnisse

Bindung

Orientierung und Kontrolle

Selbstwertschutz und
Selbstwerterhöhung

Lustgewinn und
Unlustvermeidung

Klaus Grawe, Psychologe und Hirnforscher

Retrospektive

FD-übergreifend

- ✓ wenig Zusammenhalt
- ✓ wenig Gemeinschaft
- wenig Wissen voneinander
- Wissen teilen
- Arbeitsspitzen reduzieren

Verwaltung

- ✓ Reduzieren von Krankheiten
- Kompensieren von Ausfällen

Sozialbereich

- Vertretungsregelung
- Arbeitsspitzen reduzieren

Kitas

- Kündigungen vermeiden
- Gewinnung neuer Erzieher*innen

A large group of graduates in black gowns and caps are celebrating. Many caps are thrown into the air, floating against a clear blue sky. The graduates are looking up and cheering, with their arms raised. The scene is captured from a low angle, looking up at the graduates and their flying caps.

Drei Minuten Arbeit am Vertrauen in

die eigenen Fähigkeiten, verbesserten

die Ergebnisse in einem Mathematiktest um 30%.

Retrospektive



Seelische Grundbedürfnisse

Bindung

Orientierung und Kontrolle

Selbstwertschutz und
Selbstwerterhöhung

Lustgewinn und
Unlustvermeidung

Klaus Grawe, Psychologe und Hirnforscher



Kudo Karten - Danke Karten

FD-übergreifend

- ✓ wenig Zusammenhalt
- ✓ wenig Gemeinschaft
- wenig Wissen voneinander
- Wissen teilen
- Arbeitsspitzen reduzieren

Verwaltung

- Reduzieren von Krankheiten
- Kompensieren von Ausfällen

Sozialbereich

- Vertretungsregelung
- Arbeitsspitzen reduzieren

Kitas

- ✓ Kündigungen vermeiden
- Gewinnung neuer Erzieher*innen

Kudo Karten - Danke Karten



Seelische Grundbedürfnisse

Bindung

Orientierung und Kontrolle

Selbstwertschutz und
Selbstwerterhöhung

Lustgewinn und
Unlustvermeidung

Klaus Grawe, Psychologe und Hirnforscher



Familienbüro

FD-übergreifend

- wenig Zusammenhalt
- wenig Gemeinschaft
- wenig Wissen voneinander
- Wissen teilen
- Arbeitsspitzen reduzieren

Verwaltung

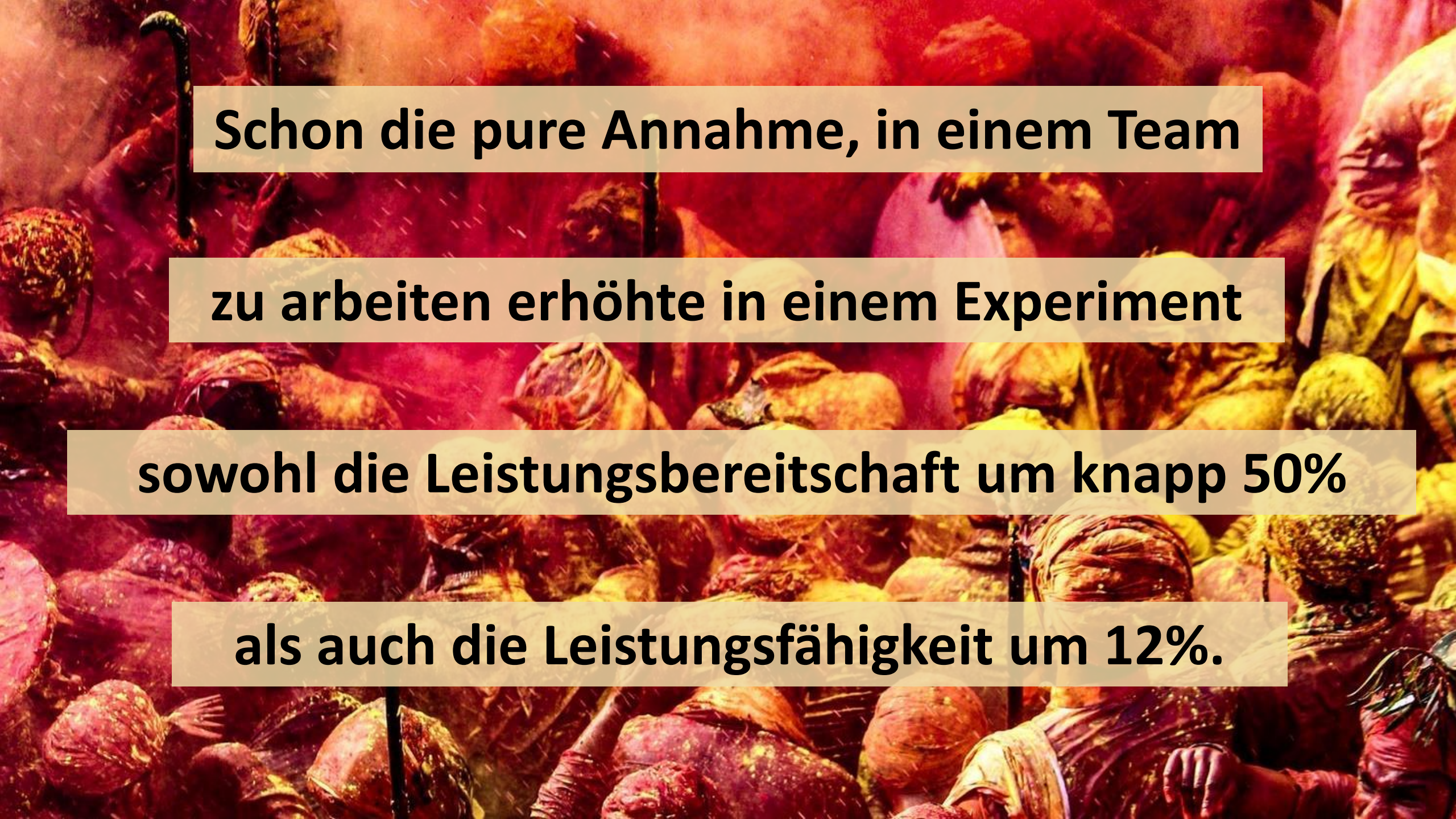
- Reduzieren von Krankheiten
- Kompensieren von Ausfällen

Sozialbereich

- ✓ Vertretungsregelung
- ✓ Arbeitsspitzen reduzieren

Kitas

- Kündigungen vermeiden
- Gewinnung neuer Erzieher*innen



Schon die pure Annahme, in einem Team

zu arbeiten erhöhte in einem Experiment

sowohl die Leistungsbereitschaft um knapp 50%

als auch die Leistungsfähigkeit um 12%.



Familienbüro



Seelische Grundbedürfnisse

Bindung

Orientierung und Kontrolle

Selbstwertschutz und
Selbstwerterhöhung

Lustgewinn und
Unlustvermeidung

Klaus Grawe, Psychologe und Hirnforscher



All hands Meeting - Erzieher*innen Fachnachmittag

FD-übergreifend

- wenig Zusammenhalt
- wenig Gemeinschaft
- wenig Wissen voneinander
- Wissen teilen
- Arbeitsspitzen reduzieren

Verwaltung

- Reduzieren von Krankheiten
- Kompensieren von Ausfällen

Sozialbereich

- Vertretungsregelung
- Arbeitsspitzen reduzieren

Kitas

- ✓ Kündigungen vermeiden
- ✓ Gewinnung neuer Erzieher*innen

A background image showing a construction site. In the foreground, there is a large pile of dark, wet concrete. To the left, a white PVC pipe is partially visible, lying on the ground. In the background, several people are working. One person's hand is visible, holding a wooden tool, possibly a trowel or screed, over the concrete. Another person's leg and foot, wearing a blue and black sneaker, are visible on the right. The overall scene is outdoors, with natural light.

Wenn Menschen mitgestalten,

messen sie dem Ergebnis ihrer Arbeit

einen deutlich höheren Wert bei.

All hands Meeting - Erzieher*innen Fachnachmittag



Seelische Grundbedürfnisse

Bindung

Orientierung und Kontrolle

Selbstwertschutz und
Selbstwerterhöhung

Lustgewinn und
Unlustvermeidung

Klaus Grawe, Psychologe und Hirnforscher

Projektgruppen

FD-übergreifend

- wenig Zusammenhalt
- wenig Gemeinschaft
- wenig Wissen voneinander
- Wissen teilen
- Arbeitsspitzen reduzieren

Verwaltung

- Reduzieren von Krankheiten
- Kompensieren von Ausfällen

Sozialbereich

- Vertretungsregelung
- Arbeitsspitzen reduzieren

Kitas

- ✓ Kündigungen vermeiden
- ✓ Gewinnung neuer Erzieher*innen

Projektgruppen



Seelische Grundbedürfnisse

Bindung

Orientierung und Kontrolle

Selbstwertschutz und
Selbstwerterhöhung

Lustgewinn und
Unlustvermeidung

Klaus Grawe, Psychologe und Hirnforscher



Fachbereichsblog

FD-übergreifend

- ✓ wenig Zusammenhalt
- ✓ wenig Gemeinschaft
- ✓ wenig Wissen voneinander
- ✓ Wissen teilen
- Arbeitsspitzen reduzieren

Verwaltung

- Reduzieren von Krankheiten
- Kompensieren von Ausfällen

Sozialbereich

- Vertretungsregelung
- Arbeitsspitzen reduzieren

Kitas

- ✓ Kündigungen vermeiden
- Gewinnung neuer Erzieher*innen



Fachbereichsblog

Der Blog des Fachbereichs Soziales, Gesundheit, Kultur & Sport der Stadt Bad Nauheim

SUCHEN

[Startseite](#)

[Über diesen Blog](#)

Warum haben wir diesen Blog erstellt?

[Erklärung](#)

Wir finde ich mich in diesem Blog zurecht?

[Netiquette](#)

Wie verhalte ich mich in diesem Blog richtig?

[Autoren](#)

Wer ist verantwortlich für die Inhalte in diesem Blog?



Über diesen Blog

Unser Fachbereich prägt sowohl das kulturelle als auch das soziale Leben von Bad Nauheim. Mit diesem Blog möchten wir erreichen, dass zum Einen die Mitarbeiter des Fachbereichs über Veränderungen und

Wichtiger Hinweis

KITA

Duale Erzieher Ausbildung



INKLUSION

Inklusionshandbuc h



KULTUR

Besuch auf der Exponatec



KITA

Fachkräfteaustaus ch



JUGEND

Thema Spiel im Sozialausschuss



KITA

Trägerverträge sind unterschrieben



KITA

Bad Nauheimer Pädagogikforum



KITA

Fachkräfteaustaus ch



INKLUSION

Inklusionskongress



Suche

Kategorien

E.V.A. (4)

FACHBEREICH (21)

FAMILIE (1)

FLÜCHTLINGE (3)

INKLUSION (3)

JUGEND (2)

KINDER (1)

KITA (14)

KULTUR (8)

SENIOREN (2)

Fachbereichsblog



Seelische Grundbedürfnisse

Bindung

Orientierung und Kontrolle

Selbstwertschutz und
Selbstwerterhöhung

Lustgewinn und
Unlustvermeidung

Klaus Grawe, Psychologe und Hirnforscher

Führungsmonitor

FD-übergreifend

- ✓ wenig Zusammenhalt
- ✓ wenig Gemeinschaft
- ✓ wenig Wissen voneinander
- ✓ Wissen teilen
- ✓ Arbeitsspitzen reduzieren

Verwaltung

- Reduzieren von Krankheiten
- Kompensieren von Ausfällen

Sozialbereich

- Vertretungsregelung
- Arbeitsspitzen reduzieren

Kitas

- Kündigungen vermeiden
- Gewinnung neuer Erzieher*innen

Führungsmonitor



Seelische Grundbedürfnisse

Bindung

Orientierung und Kontrolle

Selbstwertschutz und
Selbstwerterhöhung

Lustgewinn und
Unlustvermeidung

Klaus Grawe, Psychologe und Hirnforscher



VIELEN DANK

jochen.moerler@bad-nauheim.de